

L'organisation des obsèques au crématorium



La famille s'adresse à un Pompe Funèbre avec qui elle choisit le crématorium, le jour et l'horaire de crémation.

Le crématorium propose jusqu'à 6 horaires journaliers avec un recueillement précédant la crémation pouvant aller jusqu'à 45 minutes.

L'organisation des obsèques au crématorium



La famille a la possibilité de faire livrer les fleurs au crématorium le jour de la cérémonie.

L'organisation des obsèques au crématorium

La Pompe Funèbre (préparation cérémonie)

L'organisation peut être préparée par le maître de cérémonie des Pompes Funèbres ou ce rôle peut être attribué à celui du crématorium.

Des outils techniques sont à sa disposition pour personnaliser l'hommage :

- 2 salles de cérémonie (220 et 60 places)
- Sono (environ 4 musiques)
- Diaporama de photos ou vidéo
- Vidéos thématiques standards ou personnalisables



L'accueil au crématorium

La famille et l'assistance



Le parking dispose de plus d'une centaine de places

Entrées principales de la petite et de la grande salle de cérémonie.

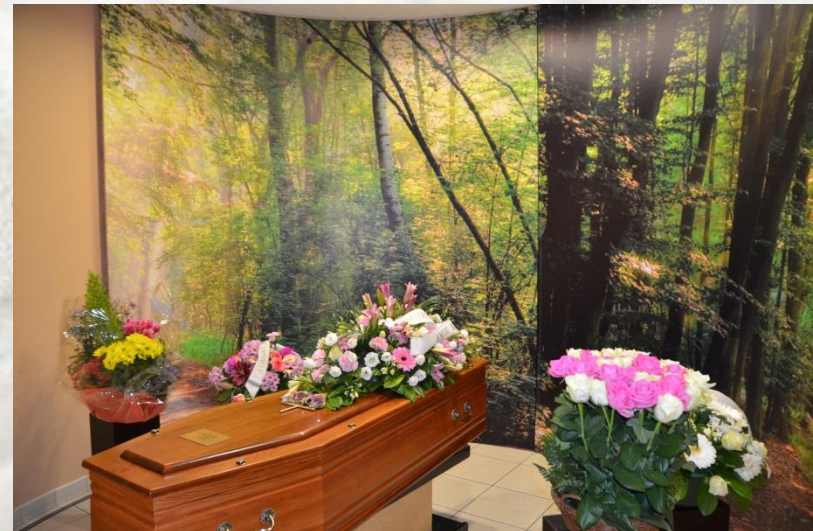


L'accueil au crématorium



Arrivée du défunt par
l'entrée technique

Préparation de la salle
de cérémonie



L'accueil au crématorium

La famille et l'assistance



Accueil de la famille
et de l'assistance dans
le hall principal.



Entrée dans la grande
salle de cérémonie



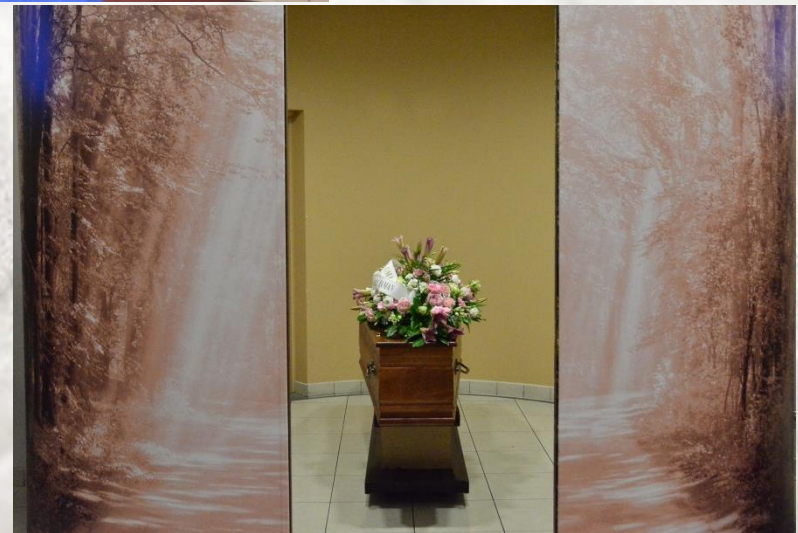
La cérémonie au crématorium

La famille et l'assistance



Le temps alloué pour l'hommage est de 45 minutes pendant lequel des musiques, des interventions, un diaporama et un rituel d'adieu peuvent avoir lieu.

La séparation par la fermeture d'un décor sur le cercueil conclut la cérémonie.



La salle de visualisation



Pour les proches qui le souhaitent, il est possible d'assister à travers un écran vidéo au départ du cercueil dans l'appareil de crémation.

Cette opération dure de 4 à 5 minutes. La famille retrouve ensuite l'assistance dans le hall d'accueil.



La salle de convivialité

La famille et l'assistance



A l'issue de la cérémonie, la famille a la possibilité de se retrouver au sein de la salle de convivialité du Crématorium.

Possibilité de réserver pour une collation avec ou sans traiteur.



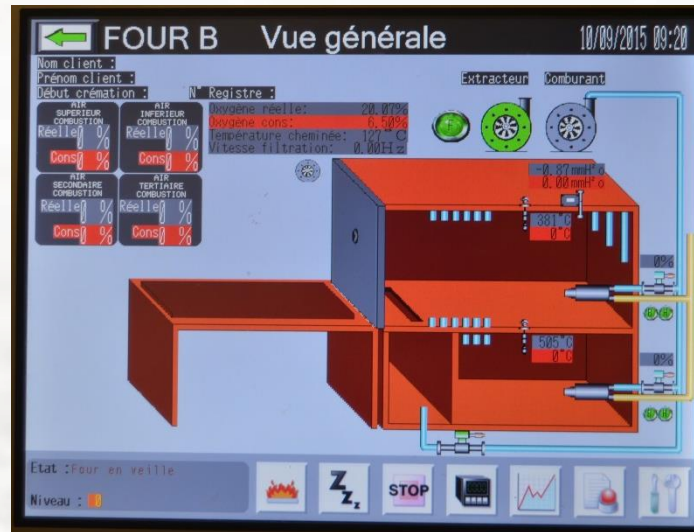
Introduction du cercueil dans l'appareil de crémation



L'introduction se fait à partir d'une température de 850°C.

L'appareil de crémation est constitué d'une structure métallique entourant une masse de briques réfractaires de plusieurs tonnes. C'est la chaleur accumulée dans la brique réfractaire qui provoque la crémation par auto combustion pendant la première heure sans qu'il soit nécessaire de faire fonctionner les brûleurs.

L'appareil de crémation



La crémation est gérée par un automate sous contrôle de l'opérateur.

L'appareil est constitué de 3 parties principales :

- Chambre de crémation
- Post-combustion (élimination des fumées)
- Chambre de refroidissement

Le système de filtration



A partir de 2018, les crématoriums devront être équipés d'un système de filtration des fumées. Dès sa construction, le Crématorium des Hunaudières a anticipé cette loi et s'est doté d'un système de filtration des fumées de nouvelle génération.

Le système de filtration

Partie technique

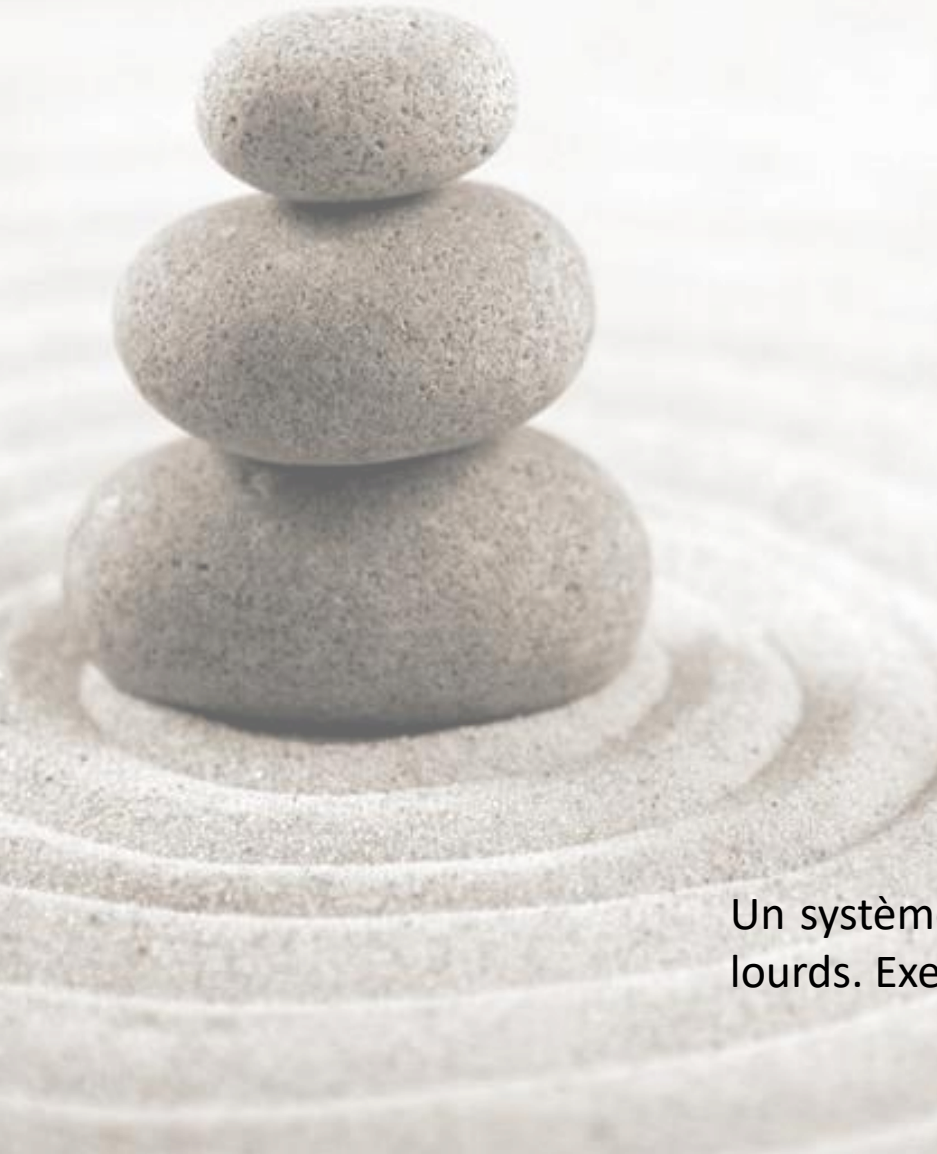


Les fumées sont refroidies par le biais d'un échangeur thermique fonctionnant au moyen d'un circuit d'eau glycolée.

Les particules fines de fumées sont ensuite filtrées par le biais de filtres à manches.



Le système de filtration



Un système de charbon actif capture les métaux lourds. Exemple : mercure, dioxyne...

La crémation



La durée de la crémation est moins de 90 minutes pour une personne « moyenne ». Le délai de remise des cendres est donc approximativement de 2 heures pour tenir compte du refroidissement et de la pulvérisation.

La crémation

Partie technique



Les calcius du défunt sont récupérés et mis en refroidissement pour passer d'environ 900°C à moins de 100°C.

Les calcius sont alors pulvérisés en particules fines dans un réducteur de calcius pour les rendre à l'état de cendres.



La crémation

Partie technique



Après pulvérisation, les cendres sont mises dans l'urne choisie par la famille.

Les parties métalliques du cercueil et les prothèses anatomiques sont récupérées, après tri, par une société spécialisée.



Les urnes



Plusieurs types d'urne existent : en bois, en métal, en céramique, en verre, en granit, en carton, biodégradable pour une dispersion en mer, en nature ...

La règle de fabrication est que l'urne doit avoir un minimum de 3 litres de contenance.

La remise des cendres



Plusieurs choix sont possibles pour la destination des cendres du défunt :

- Columbarium
- Caverne
- Sépulture
- Dispersion au Jardin du Souvenir
- Dispersion en nature
- Dispersion en mer



La remise des cendres



Lors d'une remise d'urne au Crématorium, la famille est reçue dans un salon par un agent. Après avoir signé une décharge lui rappelant la loi en vigueur, l'urne est soit remise aux proches, soit à la société de pompes funèbres en fonction de la destination finale de celle-ci.

Le Comité d'Éthique



Chaque trimestre, un Comité d'Éthique, composé de représentants de la Collectivité locale, de l'Association Crématiste du Maine, d'entreprises funéraires, de la société civile et de l'organisme gestionnaire du Crématorium, se rassemble afin d'analyser la qualité d'accueil des usagers.

Le Temps du Souvenir



Le Comité d'Éthique, l'Association Crématiste du Maine ainsi que l'équipe du Crématorium organisent une cérémonie du souvenir qui a lieu le 4^{ème} samedi d'octobre de chaque année.

Elle a pour but de rassembler les familles endeuillées afin de se recueillir et de rendre hommage.